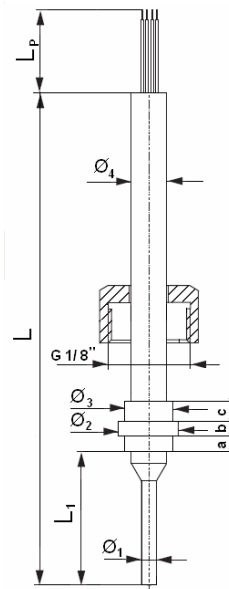


Termoelektryczny lub rezystancyjny czujnik temperatury. Typ: KT3

Typ czujnika : Pt100 Pt500 Pt1000 Ni100 Ni1000 K J T U
 Długości i średnice czujnika : na życzenie klienta

Zastosowanie:

Czujnik przeznaczony jest do pomiaru temperatury w różnych gałęziach przemysłu.



KT3

**Dla czujników rezystancyjnych wykonanie połączeń 2,3,4 przewodowe.
 Dla czujników termoelektrycznych element zanurzeniowy w wykonaniu płaszczowym lub innym.
 Materiał osłony czujnika i rodzaj przewodu według potrzeb klienta.**

Sposób zamawiania:

Typ	Rodzaj czujnika	Układ połączeń	Klasa	Średnice $\varnothing_1/ \varnothing_2/ \varnothing_3/ \varnothing_4$ [mm]	Długości L/L _p /L ₁ /a/b/c [mm]	Materiał osłony czujnika
KT3	Pt100 Pt500 Pt1000 Ni100 K J T U	2 – 2 przew. 3 – 3 przew. 4 – 4 przew.	1 2 A B/...../...../..... mm/...../...../...../..... mm	Metal 1.4301 1.4541 1.4841 1.4571 Inconel 600

Przykład :

KT3 - J - 2 -/...../...../..... mm -/...../...../...../..... mm - 1.4541

Opis : Czujnik KT3 typu J, klasa 2, poszczególne średnice i długości według życzeń klienta, materiał osłony czujnika 1.4541